



Digital

Dokument mit
Verlinkungen

Willkommen am Universitätsspital Zürich

Informationen für deinen Start am neuen Arbeitsort

Schön, dass du da bist!

Liebe Mitarbeiterin, lieber Mitarbeiter

Unsere Mitarbeitenden sind das Herz unserer Organisation. Gemeinsam erbringen wir Spitzenleistungen für unsere Patientinnen und Patienten. Wir freuen uns, dass jetzt auch du Teil unseres Teams bist!

Mit unseren 43 Kliniken und über 8600 Mitarbeitenden sind wir einer der grössten Arbeitgeber in der Region. Sich an einem solch grossen Arbeitsort zurechtzufinden ist nicht ganz einfach. Daher möchten wir dir mit diesen Informationen den Einstieg etwas erleichtern.

Für die Einarbeitung ist deine direkte Vorgesetzte oder dein direkter Vorgesetzte zuständig. Für allgemeine Fragen erreichst du das Human Resources Management unter der Nummer +41 44 255 10 10 (interne Durchwahl 5 10 10) oder per Mail an HRServices@usz.ch.

Wir wünschen dir einen guten Start!

Monika Jänicke
CEO und Vorsitzende
der Spitaldirektion

Rolf Curschellas
Direktor Human Resources
Management

Inhalt

Orientierung an deinem neuen Arbeitsort	4
Intranet	4
Wichtige Kontakte	5
Standorte	8
Dienstleistungen vor Ort	9
Das USZ im Web	10
Einführungsveranstaltungen	11
Welcome Day	11
Personalärztliches Eintrittsgespräch	11
Pflichtkurse	11
Sicherheit am Arbeitsplatz	12
Datensicherheit	12
Berufsgeheimnis und Schweigepflicht	12
Feuerwehr	12
Arbeits- und Umweltmedizin	12
Spitalhygiene	13
Notfall	13
Führen in ausserordentlichen Lagen	13
Zusatzleistungen für Mitarbeitende	14
Sonderkonditionen Mobilabo Sunrise	14
Mobilitätsbeitrag für die öffentlichen Verkehrsmittel	14
ASVZ-Abonnement	14
Kinderkrippe	15
Diverse Vergünstigungen	15
Deine nächsten Schritte	16
Feedbackprozess	16
Weiterbildung und -entwicklung	16



Im ganzen Dokument findest du nützliche Links zu weiteren Informationen. Diese sind durch einen Pfeil (→) oder eine farbliche Markierung gekennzeichnet. Fahre dafür mit der Maus über den entsprechenden Text.

Orientierung an deinem neuen Arbeitsort

Intranet →

Im Intranet findest du Mitteilungen aus der Spitaldirektion, eine Übersicht über aktuelle Veranstaltungen sowie nützliche Informationen zu verschiedenen Themen. In der Suchleiste kannst du nach Themen oder Personen suchen. Du kannst individuelle Links speichern und Elemente auf deiner Startseite personalisieren. So werden dir besonders relevante Informationen bereits auf der Einstiegsseite präsentiert. [Hier](#) findest du Tipps und Tricks dazu, wie du das Intranet optimal nutzen kannst.



Wichtige Kontakte

Diese zentralen Anlaufstellen unterstützen dich bei verschiedenen Themen. Eine Übersicht über wichtige Telefonnummern findest du auch [hier](#).

Mitarbeiterservice →

Hier kannst du deinen Schlüssel und Badge holen, eine Unterkunft und einen Parkplatz beantragen oder verlorene Gegenstände wiederfinden.

Standort: NORD 2 A 649

Kontakt: mitarbeiterservice@usz.ch, [+41 44 255 34 20](tel:+41442553420)

Personalärztlicher Dienst (PAD) →

Der personalärztliche Dienst führt ein Eintrittsgespräch mit dir durch und steht dir während deiner ganzen Anstellungszeit für gesundheitliche Fragen zur Verfügung.

Standort: AUFN D 11

Kontakt: personaerztlicherdienst@usz.ch, [+41 44 255 35 93](tel:+41442553593)

Personalvertretung →

Die Personalvertretung vertritt die Interessen unserer Mitarbeitenden gegenüber der Spitaldirektion und ist eine unabhängige Instanz, die dich bei Problemen am Arbeitsplatz berät.

Kontakt: personalvertretung@usz.ch

Technischer Dienst (TEC) →

Der technische Dienst bietet eine grosse Bandbreite an Dienstleistungen an, von Instandhaltung über Medizintechnik bis zu Sonderanfertigungen und Dekoration. Die Triage leitet dein Anliegen an die entsprechende Fachstelle weiter.

Standort: SHM16 J 3 (Leitung)

Kontakt: triage.TEC@usz.ch, [+41 44 255 27 77](tel:+41442552777)

ICT →

Die ICT-Hotline betreibt den First Level Support und fungiert als SPOC (Single Point of Contact) für alle IT-Störungsmeldungen für das ganze USZ und seine IT-Nutzerinnen und -Nutzer.

Standort: STET

Kontakt: [+41 44 255 40 40](tel:+41442554040)



Alarmzentrale

Melde die Bedrohung von Menschen, Einbruch oder Diebstahl bei der Alarmzentrale. Diese ist rund um die Uhr erreichbar. Der Sicherheitsdienst nimmt vor Ort den Tatbestand auf und leitet geeignete Massnahmen ein. Wo nötig wird die Polizei hinzugezogen.

Kontakt: [+41 43 254 40 44](tel:+41432544044)

Gesundheitsmanagement (GHM) →

Die Informationen, persönlichen Beratungen und Kurse des Gesundheitsmanagements sollen dich als Mitarbeiter:in unterstützen, selbst gesund zu bleiben.

Standort: STET

Kontakt: gesundheitsmanagement@usz.ch

HR Service Center (SEC)

Das HR Service Center ist deine Anlaufstelle für Anliegen bezüglich Lohn, Personaladministration und Zeitmanagement.

Standort: STET

Kontakt: HRservices@usz.ch, [+41 44 255 10 10](tel:+41442551010)

Kommunikation und Marketing

Die Unternehmenskommunikation berät und unterstützt Kliniken, Institute, Bereiche und Direktionen in allen Belangen der internen und externen Kommunikation. Ebenso ist sie Anlaufstelle für Medienanfragen.

Standort: STET

Kontakt: unternehmenskommunikation@usz.ch, [+41 44 255 86 20](tel:+41442558620)

Standorte

Das USZ bietet Spitzenmedizin für die ganze Bevölkerung. Dafür arbeiten Spezialist:innen aus 120 Fachrichtungen an fünf verschiedenen Standorten.

Flughafen

Am ambulanten Gesundheitszentrum werden umfassende ambulante medizinische Dienstleistungen angeboten. Für leichte Notfälle steht eine Permanenz zur Verfügung. In Spezialsprechstunden erhalten Patientinnen und Patienten fachübergreifende Beratungen und Behandlungen unter einem Dach.

Schlieren

Von hier aus versorgt das modernste Logistikzentrum der Schweizer Gesundheitsbranche unsere Standorte. Die hier angesiedelte Sterilisationsanlage für chirurgische Instrumente gehört europaweit zu den modernsten. Im Bildungszentrum werden diverse Aus- und Weiterbildungsveranstaltungen durchgeführt.

Suchst du nach einer bestimmten Klinik oder einem spezifischen Raum? Im [digitalen Lageplan](#) kannst du nach Kliniken filtern oder nach Adressen suchen.

Stettbach

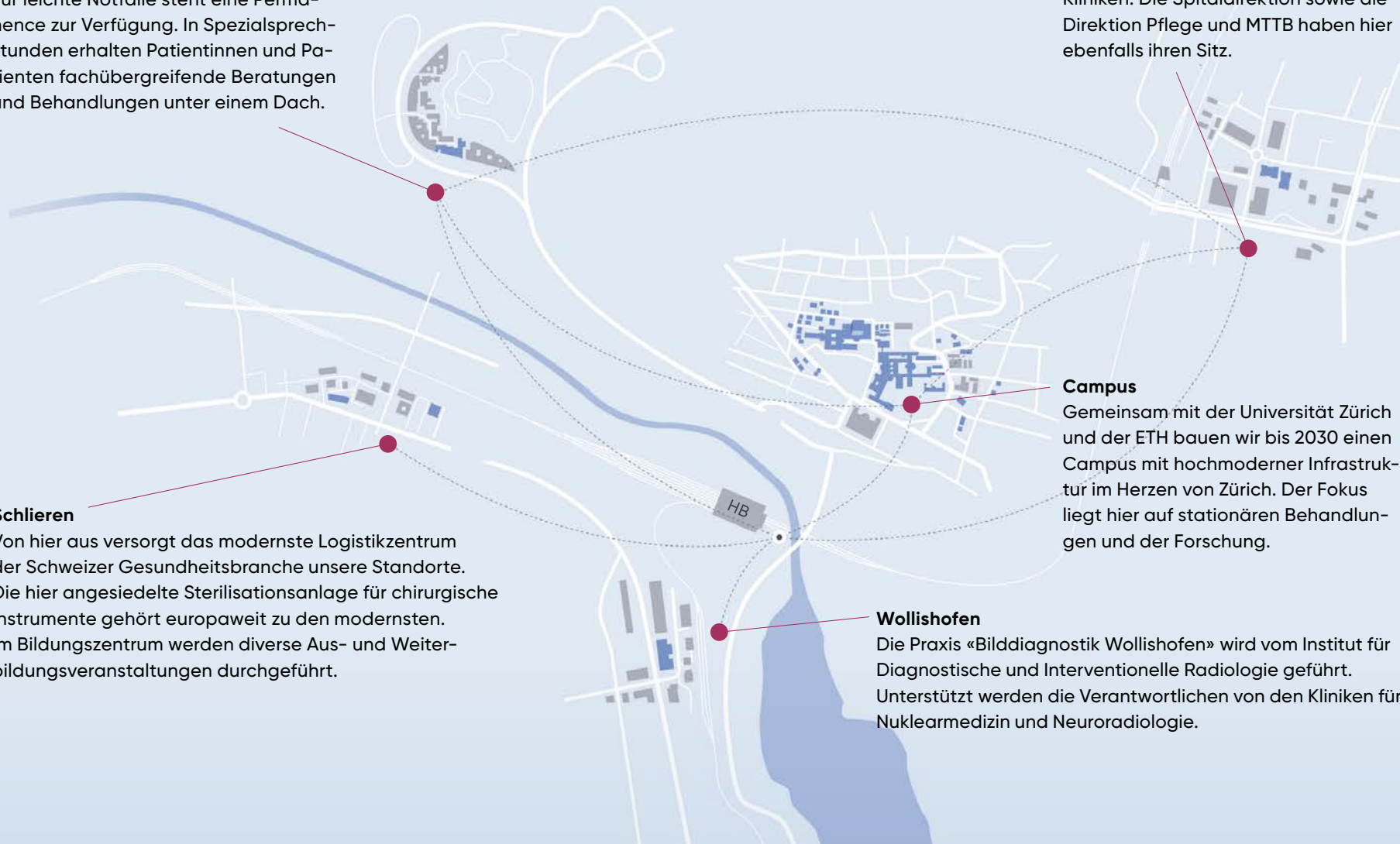
Rund 600 administrative Mitarbeitende der Direktionen Betrieb, ICT, HRM, Finanzen und Immobilien erbringen von hier aus diverse Dienstleistungen für unsere Kliniken. Die Spitaldirektion sowie die Direktion Pflege und MTTB haben hier ebenfalls ihren Sitz.

Campus

Gemeinsam mit der Universität Zürich und der ETH bauen wir bis 2030 einen Campus mit hochmoderner Infrastruktur im Herzen von Zürich. Der Fokus liegt hier auf stationären Behandlungen und der Forschung.

Wollishofen

Die Praxis «Bildiddiagnostik Wollishofen» wird vom Institut für Diagnostische und Interventionelle Radiologie geführt. Unterstützt werden die Verantwortlichen von den Kliniken für Nuklearmedizin und Neuroradiologie.





Dienstleistungen vor Ort

An den verschiedenen Standorten stehen unseren Mitarbeitenden unterschiedliche Verpflegungsmöglichkeiten zur Verfügung. Je nach Standort gibt es weitere Angebote wie Geldautomat, Parkplatz oder Ruheraum. Im [digitalen Lageplan](#) findest du eine Übersicht über die Dienstleistungen an deinem Standort.

Campus

- Personalrestaurants
Gusto und Fantasia
- Cafeteria Fiori
- Giardino Corner
- Bistros NORD und SUED
- Kiosk NORD
- Coffee & more SUED
- Dick & Davy
- Geldautomat
- Raum der Stille
- Parkplatz für Velos und
Motorfahrzeuge
- Tram- und Bushaltestellen
- Coiffeur

[Übersicht Verpflegung](#)

Stettbach

- Bistro USZeit
- Kaffee- und Snackautomat
- Parkplatz für Velos und
Motorfahrzeuge
- Tram- und Bushaltestellen
- Still- und Ruheraum

Schlieren

- Automat der Firma Dallmayr
- Pausenraum mit Küche inkl.
Mikrowelle
- Kaffee- und Snackautomat
- Parkplatz für Velos und
Motorfahrzeuge
- Tram- und Bushaltestellen

[Übersicht Verpflegung](#)

Wollishofen

- Pausenraum
- Kaffeeautomat
- Parkplatz für Motorfahrzeuge
- Tram- und
S-Bahn-Haltestelle

Flughafen

- Bistro USZeit
- Pausenräume mit Küche
- Kaffee- und Snackautomaten
- Parkplatz für Velos und
Motorfahrzeuge
- Tram-, Bus- und
S-Bahn-Haltestellen

Das USZ im Web

Auch im Internet erhältst du an verschiedenen Orten Informationen zum Universitätsspital Zürich. Unter www.usz.ch findest du das genaue Angebot der über 40 Kliniken, Medienmitteilungen, offene Stellen und vieles mehr. Hier kannst du dich auch für unseren Newsletter anmelden.

Auf unseren Social-Media-Kanälen geben wir dir einen Blick hinter die Kulissen unserer verschiedenen Abteilungen. Auch Meldungen zu Innovationen am USZ oder Hintergründe zu relevanten Gesundheitsthemen findest du hier. Wir freuen uns, wenn du dich mit uns vernetzt.



Life@USZ

Kanal für Mitarbeitende



Universitätsspital Zürich

Kanal für breite Öffentlichkeit



Life@USZ

Kanal für Mitarbeitende



Universitaetsspitalzuerich

Kanal für breite Öffentlichkeit



Universitätsspital Zürich



Universitaetsspital Zuerich



Universitätsspital Zürich



Unispital_USZ



unispitalzuerich

Einführungsveranstaltungen

Welcome Day

Am ersten Arbeitstag jedes Monats heissen wir unsere neu eintretenden Mitarbeitenden am Welcome Day willkommen. Dort erhältst du einen Überblick über das Universitätsspital Zürich und kannst deinen Badge holen. Für alle Mitarbeitenden in Pflegeberufen gibt es nachmittags eine weitere Einführung in die Direktion Pflege und MTTB. Anschliessend wirst du für die fachspezifische Einführung an deinem neuen Arbeitsplatz erwartet.

Personalärztliches Eintrittsgespräch

Deine Gesundheit ist uns wichtig. Deshalb führt der Personalärztliche Dienst ein obligatorisches Eintrittsgespräch durch. Dabei werden deine individuellen gesundheitlichen Risiken am neuen Arbeitsplatz sowie dein Impfschutz erhoben und besprochen.

Pflichtkurse

Jede Berufsgruppe muss im Rahmen ihrer Einführung bestimmte Pflichtkurse absolvieren. Dazu gehören übergreifende Themen wie Brandschutz oder Führen in ausserordentlichen Lagen sowie fachspezifische Kurse. Diese werden als E-Learning oder in Veranstaltungen an unserem Bildungszentrum angeboten. Im Intranet findest du unter «Bildungsangebote» eine Übersicht über die für dich relevanten Kurse.



Sicherheit am Arbeitsplatz

Datensicherheit

Vertrauliche Daten des USZ, insbesondere persönliche Angaben unserer Patient:innen, müssen geschützt werden. Dabei ist dein Verhalten von zentraler Bedeutung. Die Weisung «Nutzung der Informatik» legt den Umgang mit Computer, E-Mail und Internet fest. [Hier](#) findest du Informationen und Tipps, wie du dich, dein Umfeld und das USZ in riskanten Situationen schützen kannst.

Berufsgeheimnis und Schweigepflicht

All unsere Mitarbeitenden unterstehen der Pflicht, über sämtliche geschäftliche und betriebliche Vorgänge, von denen sie im Rahmen ihrer Anstellung Kenntnis erlangt haben, Stillschweigen zu bewahren. Die Geheimhaltungspflicht gilt unabhängig von der Dauer des Anstellungsverhältnisses und dauert unbeschränkt über die Beendigung desselben hinaus. Eine Entbindung vom Berufsgeheimnis kann in Einzelfällen über den Rechtsdienst beantragt werden.

Feuerwehr

Das USZ verfügt über eine eigene Betriebsfeuerwehr, die aus Mitarbeitenden verschiedener Abteilungen des Spitals besteht. Diese werden aus- und weitergebildet durch die Gebäudeversicherung des Kantons Zürich. Auch du kannst der Betriebsfeuerwehr beitreten und an internen Ausbildungen und Übungen teilnehmen. [Hier](#) findest du weitere Informationen dazu.

Arbeits- und Umweltmedizin

Die Verantwortlichen der Abteilung Arbeits- und Umweltmedizin untersuchen mögliche gesundheitliche Belastungen an deinem Arbeitsplatz und unterstützen dich bei der Umsetzung von Verbesserungsvorschlägen. Auch Risikoabschätzungen zum Einsatz von schwangeren Mitarbeiterinnen gehören dazu. [Hier](#) findest du eine Übersicht über ihr Angebot.

Spitalhygiene

Viele Menschen erleiden während ihres Aufenthalts in einem Schweizer Spital eine Infektion. Die Spitalhygiene setzt sich ein für die Verhütung dieser Spitalinfektionen und die Überwachung von Hygienerichtlinien. Die für dich zuständige Ansprechperson für Fragen zur Spitalhygiene findest du [hier](#).

Notfall

In medizinischen Notfallsituationen steht dir die Notfallstation rund um die Uhr zur Verfügung, etwa bei der Erstversorgung von Nadelstichverletzungen, Arbeitsunfällen oder bei Notfällen.

Führen in ausserordentlichen Lagen

Zur Bewältigung von ausserordentlichen Lagen besteht am USZ eine spezielle [Führungsorganisation](#). Diese kommt dann zum Einsatz, wenn besondere Ereignisse ein Ausmass annehmen, das im Rahmen der normalen Führungsstrukturen nicht mehr bewältigt werden kann. Dazu können interne (zum Beispiel Brand, technische Ausfälle) oder externe Ereignisse gehören (zum Beispiel Grossunfälle mit vielen Notfallpatient:innen).

Zusatzleistungen für Mitarbeitende

Sonderkonditionen Mobilabo Sunrise

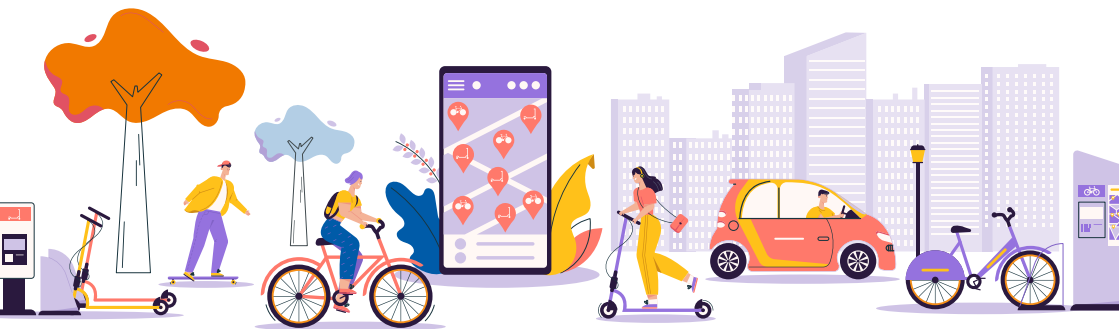
Je nachdem, welcher Berufsgruppe du angehörst, wirst du mit einem Business-Abonnement von Sunrise ausgestattet. Als USZ-Mitarbeiter:in profitieren du und deine Familienangehörigen zudem von Sonderkonditionen für euer privates Mobil-Abonnement. Alle Details zum Sunrise-Privatkunden-Mitarbeiterprogramm findest du [hier](#).

Mobilitätsbeitrag für die öffentlichen Verkehrsmittel

Als umweltfreundliche Mobilitätslösung zwischen den verschiedenen Standorten unterstützt das USZ die Reisetätigkeit mit öffentlichen Verkehrsmitteln. Unsere Mitarbeitenden profitieren mit dem Z- / ZVV-BonusPass von einem persönlichen Verbund-Jahresabonnement zum Spezialpreis oder erhalten einen fixen Geldbetrag als Beitrag zu einem Generalabonnement (GA) oder Halbtax PLUS. [Hier](#) kannst du dein Abonnement beantragen.

ASVZ-Abonnement

Als Mitarbeiter:in kannst du das Sportangebot des Akademischen Sportverbandes (ASVZ) der ETH und der Universität Zürich nutzen. Das Jahresabonnement wird mit einem Kostenbeitrag von CHF 250 bis 350 subventioniert. [Hier](#) wird erklärt, wie du den Antrag einreichen kannst. Weitere Informationen zum Sportangebot des ASVZ findest du unter www.asvz.ch.





Kinderkrippe

Bist du auf der Suche nach einem spitalnahen Betreuungsplatz für dein Kind? Oder bist du in freudiger Erwartung? Kinder im Alter von drei Monaten bis zum Eintritt in den Kindergarten können in unserer betriebseigenen Kindertagesstätte betreut werden. Wir führen 14 Kindergruppen an vier Standorten. [Hier](#) findest du weitere Informationen und kannst dein Kind bei Bedarf anmelden.

Diverse Vergünstigungen

Dank Sondervereinbarungen durch unsere Personalvertretung erhalten unsere Mitarbeitenden Leistungen und Produkte aus den Bereichen Lifestyle, Gesundheit, Unterhaltung und Elektronik zu vergünstigten Bedingungen. [Hier](#) findest du die Liste mit den dauernden Vergünstigungen sowie die Übersicht über die laufenden Aktionen und kurzfristigen Angebote.

Deine nächsten Schritte

Feedbackprozess

Die ersten drei Monate deiner Anstellung gelten als Probezeit. Am Ende der Probezeit führt dein:e Vorgesetzte:r mit dir ein Feedbackgespräch zur definitiven Anstellung. Zeitgleich legt ihr gemeinsam deine Hauptaufgaben und Ziele fest für das laufende Kalenderjahr. Der Feedbackprozess mit regelmässigen Gesprächen unterstützt den kontinuierlichen Dialog zwischen Vorgesetzten und Mitarbeitenden.

Weiterbildung und -entwicklung

Unsere Mitarbeitenden sind Fachspezialist:innen, die sich bei uns fachlich und persönlich weiterentwickeln können. Dafür bieten wir eine grosse Bandbreite an Weiterbildungen an. Unser Team der HR Bildung und Entwicklung unterstützt dich dabei, die passende Weiterbildung zu finden. Im Reiter «Bildungsangebote» im Intranet findest du eine Übersicht über alle Aus-, Fort- und Weiterbildungen. Zudem hast du die Möglichkeit, eine Fach-, Führungs- oder Bildungslaufbahn einzuschlagen. Lass dich inspirieren von den verschiedenen [Möglichkeiten!](#)

Für Fragen oder weitere Informationen zu deinem Start am Universitätsspital Zürich wende dich bitte an deine direkte Vorgesetzte, deinen direkten Vorgesetzten oder an das HR Service Center. Wir wünschen dir einen guten Start am USZ!

Universitätsspital Zürich
Human Resources Management

HR Service Center

Sonnentalstrasse 25, 8600 Dübendorf

Postadresse: Rämistrasse 100, 8091 Zürich

+41 44 255 10 10

HRServices@usz.ch

www.usz.ch

Kanäle für Mitarbeitende



Kanäle für breite Öffentlichkeit



Wir wissen weiter.